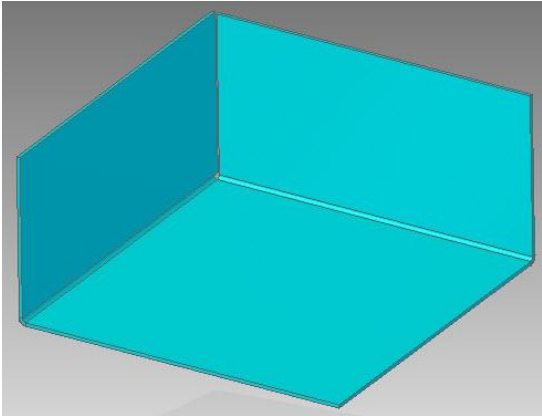


Solid Edge	ケガキ線を作成することはできますか。
------------	--------------------

■回答

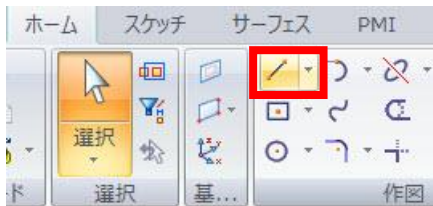
シートメタル(板金形状を作成する環境)でケガキ線を作成することが出来ます。



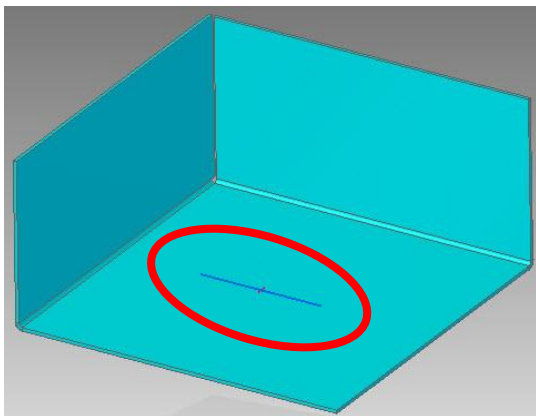
●操作手順(1本のケガキ線を作成する場合)

1.ケガキ線を作成するに辺り、まずスケッチを作成します。

2.[ホーム]-[作図]-[線分]を選択します。



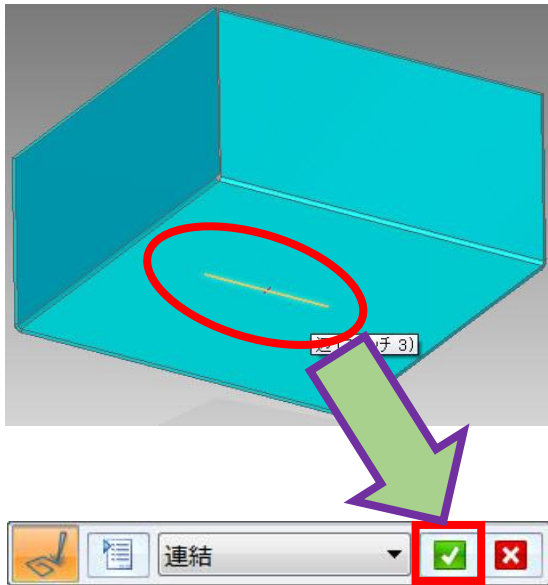
3.ケガキ線を作成したい箇所に線を作成します。



4.[ホーム]-[シートメタル]-[ディンプル]-[エッチング]を選択します。



5.手順 2 で作成した線分を選択し、「承認」をクリックします。



6.ケガキ線が作成されます。

