

システムフォルダ(全フォルダ)からの検索

更新日

08/07/10

探したいファイルがどのフォルダに入っているかわからない場合、全てのフォルダから検索をかける事ができます。また、ドライブをまたがって検索することも可能です。

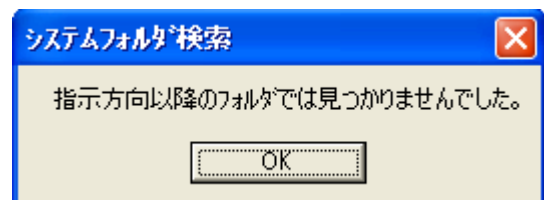
① ファイルの管理作業をクリックします。

② 検索したい文字を入力し、検索にチェックを入れます。

③ システムフォルダの上下のボタン▲▼を押すとフォルダを移動しながら検索します。検索がかからないフォルダはジャンプします。

The image shows a file management window with a search bar containing '001'. A context menu is open over the 'システムフォルダ' (System Folders) dropdown, with '管理作業...' (Management...) highlighted. The search bar has a '検索' (Search) button and a 'システムフォルダ' dropdown menu. A list of search criteria is visible on the left, including '図番', 'コメント', 'キーワード', '材料名称', '板厚', '日時', 'NCT 機械', 'LSR 機械', '標準タレット', 'データ種別', and '材料寸法'. The search criteria are currently unchecked.

▲▼ボタンをクリックして右図がでてきたら、それより先のフォルダには探したいファイルは無いということです。



- 本書に含まれている内容は、いかなる保証もない現状バージョンで提供されるものです。
- 本書の内容に対するソフトの使用、使用結果に対しては正確性、真実性等のいかなる表明、保証も致しません。またバージョンアップで予告無しに仕様の変更をすることがあります。
- 本書の内容を無断で転用することを禁じます。